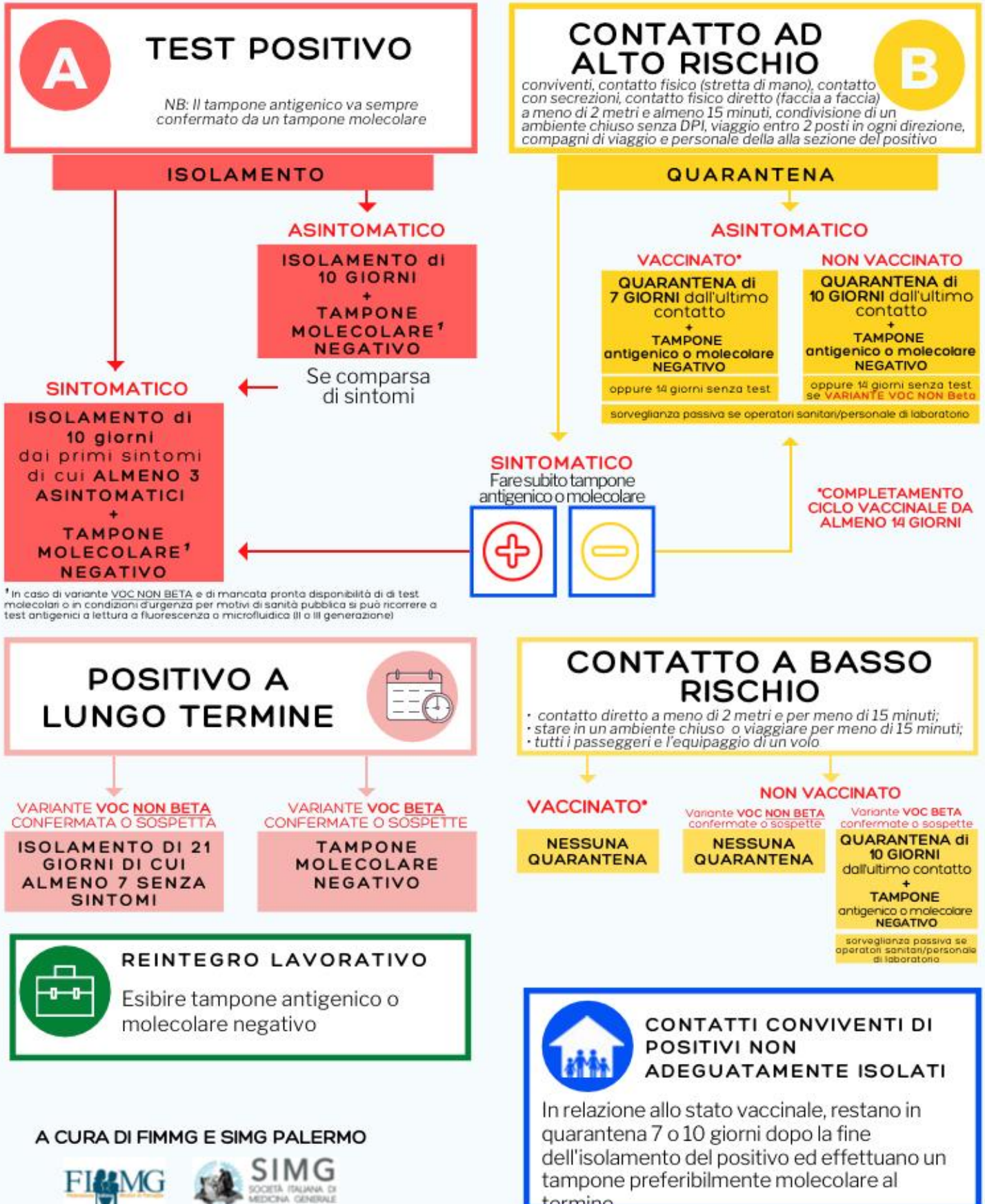


# ISOLAMENTO: cosa fare?

In caso di **sintomi** suggerire l'immediato isolamento e l'esecuzione di un tampone, il **tampone antigenico negativo deve essere confermato da un tampone molecolare**

SEGNALAZIONE: secondo le modalità stabilite localmente



A CURA DI FIMMG E SIMG PALERMO



Gruppo di lavoro coordinato da M. Fustaneo con il contributo di L. Galvano, F. Magliozzo G. Merlino, F. Taormina, L. Tramonte, R. Zafonte